

武豊町社会福祉協議会が地域の福祉情報をお届けします

わたしたちは、地域の人々のつながりを大切にし、一人ひとりの「ふだんの 暮らしの しあわせ」をともに追求します

たけとよのふくし

令和5年
3月1日号

第166号

今月の表紙 12月に行われた
わいわい広場
in 大足の様子

法人会員紹介
「JA あいち知多」さん
お米やお米券を
地域福祉に活用

掃除のプロが教える！
意外と知らない
正しい掃除機の
かけ方

利用料無料

ちょっと困ったときに借りられる
車いす、福祉車両のご案内

スマホの分からないが解決できる！
スマホなんでも
相談会のご案内

この広報誌は、みなさまから寄せられた社会福祉協議会費を財源に作成しています。



編集発行：社会福祉法人 武豊町社会福祉協議会 武豊町字長尾山2番地 電話 0569-73-3104



武豊町
社協 HP

AGC株式会社 愛知工場	森歯科医院	花井自動車整備工場
株式会社田代鉄工所愛知事業所	石川眼科	とみ歯科クリニック
株式会社ツジタ	中本測量設計株式会社	株式会社武豊鉄工所
有限会社船戸工務店	株式会社ミュキ衣料	フジプレコン株式会社
寿産業株式会社 武豊工場	イナバ洋品店	ナカノ住宅土地株式会社
有限会社山下組	手打ちうどん ためき	株式会社中野工務店
有限会社知多エッグ	知多信用金庫 武豊支店	東海無線研究所株式会社
叶技研株式会社	合資会社久田硝子店	青木自動車工業所
株式会社シンヨー	株式会社新和	富川建設株式会社
喜福	あだち歯科医院	ビューテック株式会社 知多事業所
ながしま歯科	株式会社中本屋	株式会社タニシ
杉江製陶株式会社	有限会社武豊メガネ	衣浦工業ガス株式会社
山下養鶏場有限会社	芳味寿司	東洋印刷株式会社
山新青果	株式会社エイゼン	豊緑
新大和興運株式会社	有限会社丸ヨ青木商店	岸岡酒店
有限会社五常相建	天木石油店有限会社	有限会社カネヨシ
三井商店有限会社	向陽薬局	株式会社武豊重機
武豊産業有限会社	ひかり接骨院	正起金属加工株式会社 名古屋工場
茶谷事務所	半田信用金庫 武豊支店	株式会社竹内鉄工所
有限会社西上建業	歯科松本デンタルアート	株式会社丹羽金鉄工所
株式会社名古屋銀行 武豊支店	タケトヨ接骨院	ニッタイ工業株式会社 富貴工場
名古屋トヨペット株式会社 武豊店	株式会社スタジオブレ	中部高周波工業株式会社
カーステージ	有限会社山幸鉄工	株式会社コデラダイナックス 武豊工場
長与工業株式会社	ナカムラ電化	有限会社飯室商店 富貴工場
株式会社タケウチ金型	株式会社先端介護創世社	栄光建設株式会社
サガミ 武豊店	大矢モータース	東洋織布株式会社
すずのき歯科医院	トラットリア ラルーチェ	株式会社森義工務店
長尾部区長会	有限会社魚勝	千代田合成株式会社 武豊工場
村上工業有限会社	サワダ工業株式会社	合資会社森田商店
カネ新商店有限会社	北京	有限会社榊原建材
あおい美容室	サロンデビューティマミ	有限会社山川新聞店
武豊運輸合資会社	株式会社飯田石油店	知多カントリークラブ
敷島屋合資会社	丸半運輸株式会社	株式会社森田商店
定ひろ	トラストワン	ふき歯科クリニック
石川建設株式会社	榊原延幸事務所	坂田ブルドーザー有限会社
東海樹脂工業株式会社	株式会社河崎海事	株式会社トヨダヤ
なちゆるる武豊	三星海運株式会社 武豊営業所	有限会社ごとう
大基業	半田港運株式会社 武豊支店	有限会社波多野加工所
よしむらストアー	カクトウ醸造	富貴石油有限会社
もみほぐし処 HoguSeeS	武豊ガス有限会社	知多設備株式会社
株式会社大幾組	株式会社丸又商店	有限会社知多硝子建材
メンズヘアTAKANE	有限会社茂美山商店	株式会社3G
有限会社鍛冶正工業所	山喜化成合資会社	松浦薬業株式会社 富貴工場
平川工業株式会社	伊藤商店合名会社	有限会社平川ファミリーマート店
東海工業株式会社	南蔵商店	日油株式会社 愛知事業所
衣ヶ浦綿糸株式会社	泉万醸造株式会社	岩部建設株式会社
合名会社中定商店	理容プラージュ 武豊里中店	ユタカフーズ株式会社
丸藤シートパイル株式会社	中山名古屋共同発電株式会社	医療法人梅原歯科
山田機工有限会社	大屋敷薬局	有限会社中六
株式会社タガヤハロー武豊	三浦管工	衣浦興産株式会社
中川歯科	石金石材店	
株式会社NITOLEX	石惣石材	
つや子バレエ教室	豊年	

【お米やお米券を地域福祉に活用】～JAあいち知多さん～

お仕事の内容 農とくらしを全力応援

JAあいち知多さんは、「農業を中心とした協同活動を通じて、地域の人々とともに心豊かで健康な暮らしと地域社会づくりに貢献します」を基本理念とし、多彩な事業を展開。営農事業、生活事業、金融・共済事業など、地域の農業を中心に暮らし全般にかかわる事業を行っています。令和4年度は、さらなる農業支援・振興および社会とのつながり強化を目指すため、「農とくらしを全力応援」をコーポレートメッセージとして取り組まれています。



最近のニュース ミニデイサービス開催

1月26日(木)、JAあいち知多助け合い組織「ぬくもりの会」武豊支部による「ミニデイサービス」を開催。協力会員16人と地域の高齢者ら35人が参加されました。「ぬくもりの会」は、組合員とその家族、地域住民が互いに力を合わせ、安心して暮らせる地域づくりを進めることを目的として、自発的に活動している組織。新型コロナウイルス感染症の影響により活動自粛となり、3年ぶりの開催。町内のひかり接骨院から講師として招かれた榊原光星院長が腰痛、膝痛の原因や正しい姿勢について講義を行ったほか、民謡の披露、靴下の廃材を使った手編みタワシ作りなど、盛り沢山な内容。参加者は「久しぶりにたくさんお喋りできて良かった」と笑顔で話されたそうです。



1月26日(木)ミニデイサービスの様子

社協とのかかわり お米やお米券を地域福祉に活用

JAあいち知多さんは、武豊町社会福祉協議会とのかかわりも深く、毎年お米やお米券を寄付してくださっています。いただいたお米は、生活に困窮されている方の食料支援や町内の子ども食堂に活用させていただいています。まさに、「農とくらしを全力応援」し、「いつもくらしのまんなかに。」あり続けたいとの想いが伝わってきます。

武豊町社会福祉協議会では、地域で福祉活動に取り組む法人会員さんを応援し、ご紹介させていただきたいと思えます。

そのような法人会員さんがありましたら、是非情報をお寄せください。

くらしに役立つ生活情報

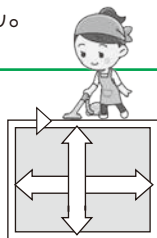
～掃除のプロが教える!意外と知らない～ 正しい掃除機のかけ方

普段の掃除に欠かせない掃除機ですが、掃除機の正しいかけ方をご存知でしょうか。今回は、掃除のプロでもあり、また武豊町社会福祉協議会の法人会員さんでもあるダスキン東浦さんに教えてもらいました。これまで何気なく掃除機を使っていた方は、新しい発見があるかもしれません。



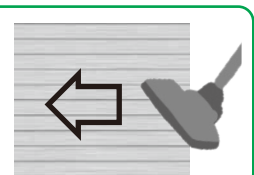
じゅうたんのかけ方

- ・たてよこ十字にゆっくりと!
- ・ヘリに沿ってぐるり!
- ・一畳につき1分以上!



畳・フローリングのかけ方

- ・目に沿ってかける!
- ・力を入れずにゆっくりと!
(ごみやダニがよく取れます)



ホコリをまい上げないためのポイント!

- ・窓を開けるのは掃除機をかけ終わってから!
- ・モップをかける時は掃除機の前に!



※床用吸込口に「じゅうたん／床・たたみ」の切り替えスイッチがある場合は、切り替えましょう

講師派遣
無料!

介護、ボランティア、福祉について気軽に学べる!

サロン、老人会、
自治会、学校、企業
の学習会などに

武豊町社会福祉協議会 ふくし出前講座のご案内

武豊町社会福祉協議会では、職員などが講師となり、住民の皆さんの生活に役立つ情報を地域に出向き、分かりやすくお伝えしています。お気軽にご利用ください。

内 容 29種類のメニューがあります。

例	配食サービス	車いす体験	福祉車両体験	高齢者・視覚障がい疑似体験	手話体験
	災害時の食事体験	介護保険	認知症の種類・症状	終活	障がい者との交流

費用 講師派遣料は無料です。ただし、会場の使用料や材料費などは申込者の負担となります。

申込条件 武豊町に在住、在勤または在学されている方で5名以上のグループや団体です。

申込方法 開催希望日の2か月前までに武豊町社会福祉協議会へご連絡いただき、申込書の記入をお願いします。

**申込み
問合せ** 武豊町社会福祉協議会 地域福祉係
TEL 0569-73-3104
E-mail info@taketooyo-shakyo.com

出前講座
の一覧は
こちら→



ちょっと困ったときに借りられる車いす、福祉車両のご案内

武豊町社会福祉協議会では、町民の皆様方からいただいた社会福祉協議会の会費やその他の寄付をもとに車いすおよび、車いすに乗ったまま乗降できる「スロープ付福祉車両（軽自動車）」をお貸ししています。

車いすの貸出し

無料

通院や外出の際、一時的に車いすの利用が必要になった場合に車いすを短期間に限りお貸しします。

- 対象** 町内に在住の方
- 貸出期間** 15日以内
- 保証金** 1,000円
- 利用料** 無料 ※保証金は返却の際に全額返金



詳細はこちら

利用延長について

16日以上利用を希望される方は、最大2か月まで貸出します。(条件あり)

※ただし、更新手続きが必要です。(電話でも可)



福祉車両の貸出し

無料

病院への通院やお出かけが気軽にできる便利な車です。

- 対象** 町内に在住の方
- 貸出期間** 原則1日 ※旅行の場合は3日以内で貸出可能です。
- 貸出上限** 原則週1回
- 利用料** 無料 ※ただし、消費した燃料を補充して返却をしてください。
- 貸出車両** スズキ エブリイ (2台) (車いす利用者、運転手含め最大4名乗車)
スズキ スペースA (車いす利用者、運転手含め最大3名乗車)



詳細はこちら

手続方法

運転者の免許証を持参の上、社会福祉協議会窓口へお越しください。利用予約は、電話でも可能です。予約は貸出日の2か月前の同日から可能です。



物忘れ(認知症)予防トレーニング教室 に参加してみませんか?

年齢とともに誰でも脳の機能は衰えてしまうものです。できるだけ早いうちから、脳の機能を保つため、定期的な運動や健康的な食生活、社会活動の参加等の習慣を身に着けることが大切です。

何から始めたらいいのかわからないという方!運動をはじめてみませんか?

今回は2つの教室を紹介させていただきます。

参加してみたいと思われた方、興味のある方は、地域包括支援センター(☎74-3305)へお問合せください。

運動が苦手でも楽しみながら頭と体を動かす「もの忘れ予防トレーニング」です! 筋力アップ運動・脳トレ・口腔ケアを楽しく行います!

参加費 1回1,000円(無料体験あります)

持ち物 水分補給用の飲み物

会場・とき

- ① 緑区区民館: 毎週火曜日 9時30分~12時頃
- ② 特別養護老人ホームくすのきの里 くすのきホール: 毎週木曜日 9時30分~12時頃
- ③ 東大高区公民館: 毎週金曜日 9時30分~12時頃

講師 NPO法人楽人生 安藤雅明さん



ピラティスを基盤としたストレッチを行います!

呼吸と共に関節や筋肉の動きを意識し、機能的な身体の使い方を見直しながら、ピラティス経験に関係なく行えるストレッチをしていきます。

参加費 1回500円

持ち物 ヨガマット、水分補給用の飲み物、タオル

会場・とき 大足老人憩の家 第1水曜日(変則あります)

講師 BESJマットピラティス認定講師 眞下雅貴さん(女性)



~床ずれのお話~

ベッドや車いすで同じ姿勢で過ごしていると、身体の一部に長く体重がかかってしまい圧迫されます。映画館やバス旅行で長く座っているとお尻が痛くなってくるあの感覚です。

私たちは痛みを感じると自然と身体を動かして体重がかかる部分を変えることができます。しかし、加齢や麻痺などにより自分で身体を動かすことができなったり、痛みそのものを感じにくくなる場合があります。

圧迫が続くと血流が悪くなり皮膚に栄養が行き届かなくなるため、赤くなったり傷ができることがあり、この状態を床ずれといいます。見た目は小さい傷であっても深さがあることや、ひどい時には皮膚が壊死してしまうこともあるので、早急な対策が必要となります。

また、長時間の圧迫だけでなく、低栄養・オムツが長時間濡れたままになっているなどの過度な湿潤・骨の突出なども床ずれの原因となります。

「もしかして床ずれかも?」と迷った場合は医療機関やサービス事業所・ケアマネジャーに相談してくださいね。

ケアマネだより



ボランティアサークルひだまりさんと 玉入れをして楽しみました!

多賀授産所では、ボランティアサークルひだまりさんに、作業や町内のバザーのお手伝いや日帰り旅行、日帰り研修等の外出時の支援をしていただいています。

1月7日(土)に、多賀授産所で年1回行われるレクリエーションが開催されました。今年は、運動会でなじみのある“玉入れ”です。前日の準備で、玉入れの機材が多賀授産所に運び込まれると、それを見た利用者さんたちは、「学校時代にやったことがあるよ!」「懐かしいな～」と楽しみにされている様子でした。

レクリエーション当日は、各作業班の対抗戦だったので、皆さん負けまいと真剣そのもので、大いに盛り上がりました。皆さん笑顔いっぱい、大満足でした。



～「障害年金ってなに?」そんな疑問が解決する講座です～

申込み不要

社会生活講座

『障害年金のお話』

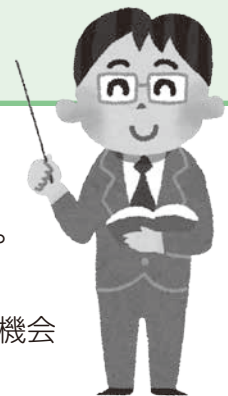
講師 愛知知多障害年金相談センター
社会保険労務士 伊藤齊毅 氏



- 名前は知っているけど、どういうものか知らない。
- 手帳を持っている私は、年金をもらえるの?
- 申請したいけど、どこに相談へ行けばいいかわからない。
- 私一人でも申請ができるか心配。

そんな「障害年金」についてモヤモヤしている人はこの機会に是非ご参加ください。

年金のプロがわかりやすくお話をしてくれます。



3月21日(火・祝)
13時30分～

【場 所】武豊町中央公民館 視聴覚室

【参加費】無料

【問 合 せ】武豊町社会福祉協議会
(☎0569-73-3104)

武豊町社会福祉協議会 行事等の予定

3月	2023 March
2日	ほっとCafé (9日・16日・23日・30日)
3日	いきいき元気教室～糖尿病を防ぎたい!高齢者の食事のお話～
4日	ボランティアフェスタ(ボランティア交流会)
8日	ボランティア安全運転講習会
10日	リフレッシュカフェ
11日	おいでん北山「おとなりカフェ北山」
12日	認知症理解促進講演会
12日	おいで三井家「おとなりカフェ上ヶ」
13日	いこいこ笠松「おとなりカフェ笠松」(27日)
14日	ここちゃんサポート相談(ひきこもり・不登校の専門相談)(28日)
16日	理事会
18日	ひきこもり・不登校の居場所
18日	災害ボランティアセンター設置運営訓練
21日	社会生活講座「年金のお話」
22日	スマホなんでも相談会
23日	評議員会
24日	わいわい子ども広場in大足
25日	せんべいまつり

※3月のよし子さん家「おとなりカフェ玉西」はお休みです

4月	2023 April
6日	ほっとCafé (13日・20日・27日)
7日	リフレッシュカフェ
8日	おいでん北山「おとなりカフェ北山」
9日	おいで三井家「おとなりカフェ上ヶ」
10日	いこいこ笠松「おとなりカフェ笠松」(24日)
11日	ここちゃんサポート相談 (ひきこもり・不登校の専門相談)(26日)
15日	ひきこもり・不登校の居場所
30日	よし子さん家「おとなりカフェ玉西」

※ここちゃんサポート相談は令和5年度より第4週は(火)→(水)に曜日変更になります。

※新型コロナウイルス感染症等の状況により開催中止となる場合があります。

寄付御礼

(敬称略)

(令和4年12月1日～令和5年1月31日)

ご寄付いただいた食料品などの一部

社会福祉のためにたくさんの「まごころ」が寄せられました。深くお礼申し上げます。

皆様からいただいた寄付金・寄贈品は、寄付された方の希望される用途を尊重させていただきまるとともに、社会福祉のため有効に活用させていただきます。



あいち知多農業協同組合
武豊事業部からの寄付



菓子・インスタント麺



AGC労働組合 愛知支部からの寄付

寄付者	寄付金・寄贈品	寄付者	寄付金・寄贈品
匿名 (33件)	米、餅、黒酢、うどん、ラーメン、カップ麺、レトルト食品、インスタント味噌汁、黒豆、海苔、お菓子、お茶、みかん、野菜(大根、さつまいも、さといも、ヤーコン、冬瓜)衣類、タオル、マスク、テレホンカード、切手	白石社会保険労務士事務所	50,000円
		白石美佐子	
		武豊町更生保護女性会	25,264円
		武豊町健康づくり食育グループ	22,759円
		AGC労働組合 愛知支部	116,700円
あいち知多農業協同組合 武豊事業部	お米受取券	半田遊技業組合	100,000円
		JAあいち知多女性部武豊地域	26,268円
武豊トガリ	レトルト食品、菓子等 缶ジュース、フルーツ缶、茶葉等	武豊町身体障害者社会福祉協議会	2,786円
		朝岡 喜代治	20,000円
ほがらか企画	ラーメン、缶詰	服部 善満	50,000円
永田 一男	さといも(親芋)、とうがん、かぶ、大根	伊佐治 信子	100,000円
		匿名(4名)	32,440円

参加無料

スマホの分からないが解決できる！

大学生による

スマホなんでも相談会



こんなことで困っていることや、知りたいことはありませんか？

- LINE の使い方がわからない
- 写真の撮り方や送り方がわからない
- PayPay などのキャッシュレス決済をしたい



- 文字がうまく入力できない
- アプリの入れ方がわからない
- 何を聞いていいのかわからない

日時 **3月22日(水)**

定員 1部、2部ともに20名
(要予約 申し込み開始は3月7日(火)9時より)

2部制 **第1部** 13時30分～14時30分

※武豊町在住の方が対象となります

第2部 14時30分～15時30分

※相談時間は一人最大20分です

場所 武豊町立図書館 2階会議室

※相談内容によっては解決や回答できない場合があります

申込み・問合せ 武豊町社会福祉協議会 TEL 0569-73-3104

もったいないをありがとうに

ご家庭で余っている食品をおすそ分けしませんか？



日本での食品ロスは、年間570万トン、毎日大型トラック約1560台分の食品が食べられることなく廃棄されています。

武豊町社会福祉協議会では、みなさまよりご寄付いただいた食品を、生活に困窮されている方や、子ども食堂へお渡ししています。



【ご寄付いただきたい食品】

- ・野菜(自家栽培や市場に出せない野菜など大歓迎です)
- ・米(玄米・白米・アルファ米など)
- ・インスタント(カップ麺・カレーなど)
- ・缶詰(肉・魚・果物など)
- ・乾物(パスタ・うどん・そばなど)
- ・調味料(食用油・醤油・味噌など)
- ・飲料(ペットボトル・缶ジュースなど)
- ・お菓子
(せんべい・チョコレートなど)



少しでも構いません。ご家庭で食べきれない食品がありましたら、武豊町社会福祉協議会へお持ちください。

気軽にボランティア体験してみませんか？

ボランティアをしてみたいと思ったら、武豊町社会福祉協議会にご相談ください。

住所：武豊町長尾山2 TEL：0569-73-3104



問い合わせはこちら↑



ボランティア体験

「ポイ捨てゴミ拾い隊」の様子



ボランティア一覧↑

「たけとよのふくし」に掲載した写真を無料で差し上げます

※本人や家族などが掲載された写真に限ります。ご希望の方は、社会福祉協議会まで連絡ください。